



**AUTO HERMANN**

**DACIA NEW Spring Comfort PLUS \*CCS\* - 8202**

**Ihr persönlicher Berater**



**Silvan Weiss**

Bei Fragen stehe ich Ihnen gerne zur Verfügung!

+41 71 993 11 13

[silvan@auto-hermann.ch](mailto:silvan@auto-hermann.ch)

### **Ihre Investition**

Katalogpreis	CHF 21'140.00
Ihr Vorteilspreis	- CHF 2'240.00
<b>Fahrzeugpreis</b>	<b>CHF 0.00</b>

Gesamtpreis	<b>CHF 0.00</b>
-------------	-----------------



## AUTO HERMANN

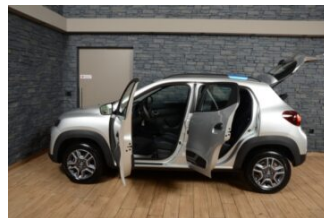
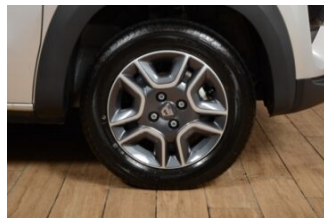
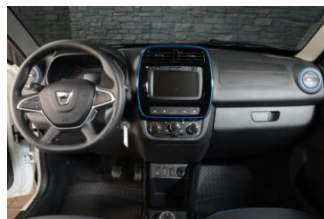
### Technische Angaben

<b>Aufbau</b>	Limousine	<b>Hubraum</b>	cm3
<b>Zustand</b>	Neu	<b>Zylinder</b>	0
<b>Kilometer</b>	20 km	<b>Leistung (PS)</b>	45 PS
<b>Aussenfarbe</b>	Lightning Grey	<b>Gewicht</b>	1'031 kg
<b>Innenfarbe</b>	Leder Schwarz	<b>Verbrauch</b>	// (Stadt/Land/Total)
<b>Getriebeart</b>	Automat	<b>Energieeffizienz</b>	
<b>Antriebsart</b>	Vorderradantrieb	<b>Wagen-Nr.</b>	8202
<b>Treibstoff</b>	Elektrisch (Plug-in)		
<b>Türen / Sitze</b>	5 / 4		

ah

**AUTO HERMANN**

**Bilder**





## AUTO HERMANN

### Sonderausstattung

#### Zusätzliche Ausstattung

Gleichstrom-Schnelllader DC bis 30 kW  
Lackierung: Metallic-Lackierung

### Standardausstattung

Airbag: Frontairbag für Fahrer und Beifahrer  
Airbag: Seitenairbags vorne und  
Windowsbags für vorne und hinten  
Assist: Aktiver Notfall-Bremsassistent (AEBS)  
Assist: Anti-Blockier-Bremssystem (ABS) mit  
Notbremsassistent  
Assist: ESP mit Hillstart Assist  
Assist: Einparkhilfe hinten mit  
Rückfahrkamera  
Assist: Geschwindigkeitsbegrenzer  
Assist: Notruf-Funktion (eCall)  
Aussenspiegel elektrisch verstellbar  
Automatische Türverriegelung nach dem  
Anfahren  
Bordcomputer mit 3,5-Zoll-TFT-Display  
Dekor: Farbige Designelemente innen und  
ausser in Orange  
Design Doria  
Drehzahlmesser  
Dreipunkt Sicherheitsgurte vorne  
Dreipunktsicherheitsgurte hinten  
E-call: Automatischer Notruf  
Eco-Mode zur Reichweitenoptimierung  
Elektrische Fensterheber hinten  
Elektrische Fensterheber vorne  
Garantie: 2 Jahre Lackgarantie (ab 1. Inv.)  
Getriebe: 1-Gang-Getriebe  
Heckscheibenheizung  
Heckscheibenwischer  
ISOFIX-Kindersitz-Verankerungssystem auf  
den hinteren Aussenplätzen  
Klima: Manuelle Klimaanlage mit Pollenfilter  
Kopfstützen vorne und hinten  
Lackierung: Uni Lackierung  
Licht: Automatisches Einschalten der  
Scheinwerfer  
Licht: Bremsleuchte dritte  
Licht: LED-Tagfahrlicht  
Licht: Nebelschlussleuchte  
Media: Kartenmaterial "Westeuropa"  
Media: Media-Nav Evolution Navigation inkl.  
und Radio DAB+, Telefonie,  
Lenkradbedienung  
Polster: Sitzbezug in schwarzer Lederoptik  
mit orangen Ziernähten  
Räder: Normales Reserverad  
Räder: Reifen-Druck-Kontroll (RDC)  
Räder: Reifenreparatur-Kit  
Räder: Stahlräder 14-Zoll  
Servolenkung  
Sitze: Rücksitzbank 1/1 umklappbar  
Wegfahrsperrung elektronisch

Zentralverriegelung mit Fernbedienung

Angaben ohne Gewähr.